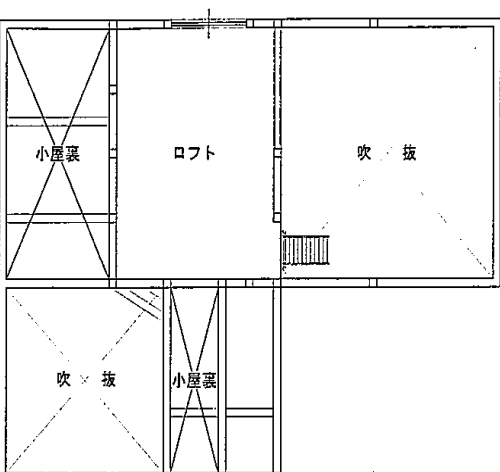
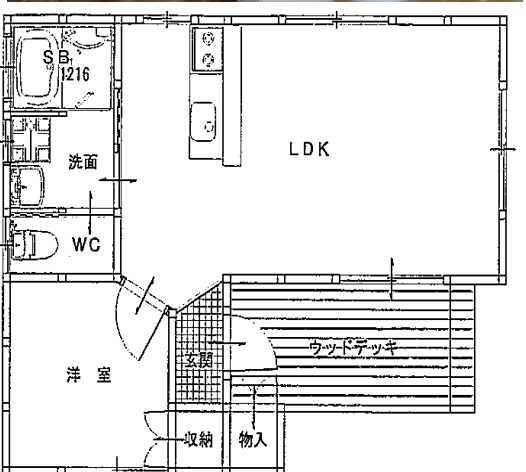


田舎暮らし  
スローライフ

# 大河内高原 カクレ畑ログハウス村 田舎暮らし体験施設

兵庫県 神河町

木の温もりあるログハウスで田舎暮らしを満喫してみませんか？



■ お問い合わせ ■  
 〒679-3116 兵庫県神崎郡神河町寺前64  
 神河町 ひと・まち・みらい課  
 TEL: 0790-34-0002 FAX: 0790-34-0691  
 mail: hitomachimirai@town.kamikawa.hyogo.jp  
 HP: http://www.town.kamikawa.hyogo.jp



兵庫県のまんなか  
 ①大阪・神戸へ1時間半  
 ②京都・岡山・鳥取へ  
 2時間圏内の好立地

## カクレ畑ログハウス村 田舎暮らし体験施設詳細

所在地	兵庫県神崎郡神河町長谷カクレ畑 ※「関西電力PR館 エルビレッジおおかわち」の向い側です。 兵庫県神崎郡神河町長谷字新田34-1	
交通状況	■お車の場合 中国自動車道福崎IC経由、播但自動車道神崎南ランプ下車、約20分。	
	■公共交通の場合 JR姫路駅から播但線で「長谷駅」下車、徒歩で約30分。又は「寺前駅」下車、車で約15分。	
	※「寺前駅」前からコミュニティバス「川上行き」で約20分、「新田」バス停で下車。	
施設概要	区画面積	1区画162㎡~204㎡ 18区画
	区画内容	
	コテージ	46.81㎡(総床面積)1LDKロフト付き、バス、トイレ、キッチン完備
	付属農園	10~20㎡程度
	駐車場	各区画2台程度可能
	共同利用施設	交流館(入居者の管理により利用可能)
	ふれあい農園	地元集落管理の農園を賃貸料6,000円/年(30㎡)で利用可能
入居条件	①入居時に都市部に居住地のある方	
	②農業活動や地域住民との交流活動に意欲を持って積極的に参加頂ける方	
	③この施設の賃貸借約款(別紙)及び入居者心得を遵守頂ける方	
利用料金	①利用料	35万円/年
	②管理料	6万円/年
	③上下水使用料	4.8万円/年(上水道2.4万円、下水道2.4万円)
	④保証金	10万円(ペット同居の場合も一律)
	⑤区費及び消防費	8千円/年
	その他	電気・ガス・通信費・CATV加入料等は自己負担
利用期間	①毎年度、居住開始日から年度末3月31日まで1年単位	
	②更新 最長10年(それ以降の再契約は応相談)	
友の会	①入居者で構成された「友の会」に入会し、地域住民との交流にご参加下さい。	
申込み	①まずお電話・窓口でご相談下さい。 ②利用を希望される方は、別紙「大河内高原カクレ畑田舎暮らし体験施設賃貸借約款」をよくご確認頂き、様式1「大河内高原カクレ畑田舎暮らし体験施設利用申請書」と裏面の様式2「新規利用申請にあたっての意向資料」をご記入、押印の上ご提出ください。なお、D団地でペットと同居される場合は、様式3「ペット飼育許可申請書」もあわせてご提出ください。 ※本申請書を提出された方は、上記約款に同意されたものとみなしますのでご了承ください。	
決定	①利用の受付は先着順とさせていただきます。 ②申請後、こちらから送付する所定の納付書により利用料等を指定口座にお振込ください。振込確認後、許可書を交付します。	

【現地見学・利用に関してお気軽にご相談ください。 TEL0790-34-0002】